

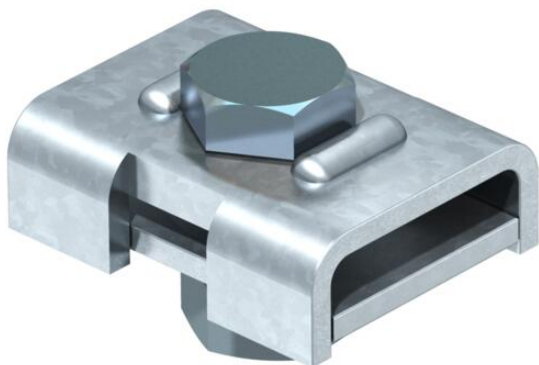
# Scheda tecnica

## Morsetto di collegamento per conduttori tondi

Codice articolo: 5012015



- Per il collegamento di tondi Rd 8-10
- Con 1 vite a testa esagonale M12 x 40 e 1 dado esagonale M12 e 1 anello elastico in acciaio inossidabile



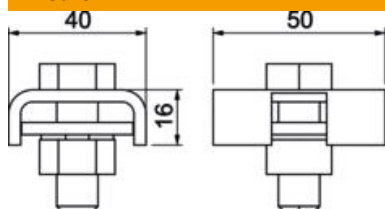
**St** Acciaio

**FT** zincato a caldo per immersione

### Dati anagrafici

Codice articolo	5012015
Tipo	1818
Sigla 1	Terminale di collegamento
Produttore	OBO
Dimensione	50x40x16
Materiale	Acciaio
Superficie	zincato a caldo per immersione
Norma per superfici	DIN EN ISO 1461
Unità VK più piccola	10
Unità	Pezzo
Peso	17,6 kg
Unità di peso	kg/100 pz.
Impronta CO2 (GWP) dalla culla al cancello	0,4557 kg CO2e / 1 Pezzo

### Misure



# Scheda tecnica

## Morsetto di collegamento per conduttori tondi

Codice articolo: 5012015



### Dati tecnici

Tipo di vite di fissaggio	Vite a testa esagonale
Tipo di morsetto	Elementi di giunzione
Capacità di portata della corrente da fulmine	N/50 kA
Accoppiamento	Rd 8-10 mm