

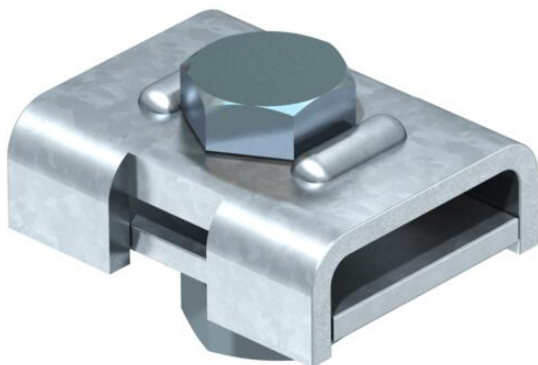
# Technisches Datenblatt

## Anschlussklemme für Rundleiter

Artikelnummer: 5012015



- zum Anschluss von Rundleitern Rd 8-10
- mit 1 Sechskantschraube M12 x 40 und 1 Sechskantmutter M12 und 1 Feder-  
ring aus rostfreiem Stahl



St

Stahl

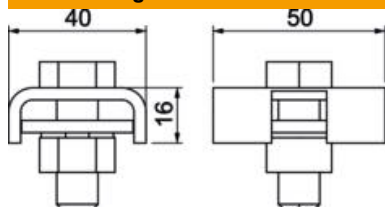
FT

tauchfeuerverzinkt

### Stammdaten

|                                     |                          |
|-------------------------------------|--------------------------|
| Artikelnummer                       | 5012015                  |
| Typ                                 | 1818                     |
| Bezeichnung 1                       | Anschlussklemme          |
| Hersteller                          | OBO                      |
| Dimension                           | 50x40x16                 |
| Werkstoff                           | Stahl                    |
| Oberfläche                          | tauchfeuerverzinkt       |
| Oberflächennorm                     | DIN EN ISO 1461          |
| Kleinste VK-Einheit                 | 10                       |
| Mengeneinheit                       | Stück                    |
| Gewicht                             | 17,6 kg                  |
| Gewichtseinheit                     | kg/100 St.               |
| CO2 Fußabdruck (GWP) Cradle-to-Gate | 0,4557 kg CO2e / 1 Stück |

### Abmessungen



# Technisches Datenblatt

## Anschlussklemme für Rundleiter

Artikelnummer: 5012015



### Technische Daten

|                              |                   |
|------------------------------|-------------------|
| Art der Befestigungsschraube | Sechskantschraube |
| Art des Verbinders           | Verbinder         |
| Blitzstromtragfähigkeit      | N/50 kA           |
| Passung                      | Rd 8-10 mm        |