

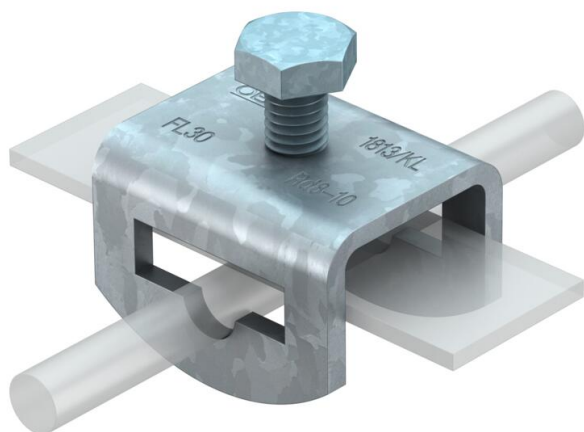
Scheda tecnica

Morsetto di messa a terra

Codice articolo: 5014425



- adatto per il collegamento di Rd 10 x FL 30, FL 30 x FL 30
- montaggio rapido con una vite a testa esagonale M10 x 20 (F)



St Acciaio

FT zincato a caldo per immersione

Dati anagrafici

Codice articolo	5014425
Tipo	1813 KL
Definizione 1	Fascetta messa a terra
Produttore	OBO
Dimensionee	8-10xFL30
Materiale	Acciaio
Superficie	zincato a caldo per immersione
Norma per superfici	DIN EN ISO 1461
Unità VK più piccola	50
Unità	Pezzo
Peso	18 kg
Unità di peso	kg/100 Paio
Impronta CO2 (GWP) dalla culla al cancello	0,3818 kg CO2e / 1 Pezzo

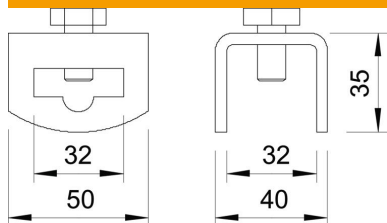
Scheda tecnica

Morsetto di messa a terra

Codice articolo: 5014425



Misure



Dati tecnici

Tipo di vite di fissaggio	Vite a testa esagonale
Tipo di Giunto	Morsetto di connessione multiplo
Capacità di portata della corrente da fulmine	H/100 kA
Adatto per collegamento	altro
Accoppiamento	FL30 x Rd 8-10 mm