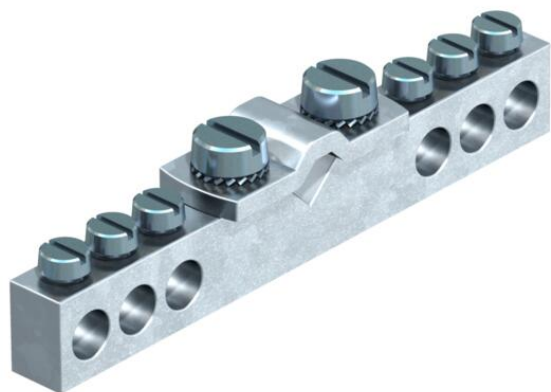


Fiche technique

Répartiteur de terre pour salle de bains type 1804

Référence: 5015553



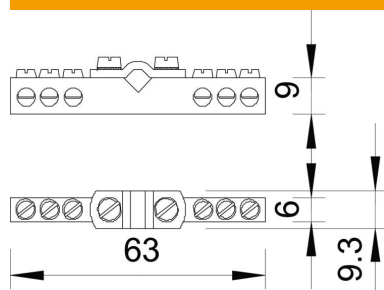
- Réglette de contact en laiton nickelé
 - Vis et étrier de serrage en acier galvanisé
- Possibilités de raccordement :
- 6 câbles 1,5-10 mm²
 - 1 câble 6-16 mm²

CuZn
37 laiton

Données de base

Référence	5015553
Type	1804
Désignation 1	Répartiteur de terre
Désignation 2	pour salle de bain
Fabricant	OBO
Dimension	409
Matériau	laiton
Unité d'emballage minimale	5
Unité de mesure	Pièce
Poids	2,963 kg
Unité de poids	kg/100 paires
Empreinte CO ₂ (GWP) du berceau à la porte	0,0917 kg CO ₂ e / 1 Pièce

Dimensions



Longueur	63 mm
Largeur	9,3 mm
Hauteur	9 mm

Fiche technique

Répartiteur de terre pour salle de bains type 1804

Référence: 5015553



Caractéristiques techniques

Nombre de raccordements de conducteurs plats jusqu'à 30 mm	0
Nombre de raccordements de conducteurs plats jusqu'à 40 mm	0
Nombre de raccordements de câbles jusqu'à 16 mm² rigides	1
Nombre de raccordements de câbles jusqu'à 25 mm² rigides	0
Nombre de raccordements de câbles jusqu'à 6 mm² rigides	6
Nombre de raccordements de câbles jusqu'à 95 mm² rigides	0
Nombre de raccordements de conducteurs 10 mm	0
Nombre de raccordements de conducteurs ronds 8 mm	0
Nombre de raccordements de conducteurs ronds 8-10 mm	0
Nombre de raccordements de conducteurs ronds total	7
Modèle	sans capot
Forme de construction	Construction fixe
Isolateur	non
Surface de la borne	galvanisé
Surface du rail de contact	Nickelé
Matériau de la borne	acier
Matériau du rail de contact	laiton