

Scheda tecnica

Controdado, filettatura metrica

Codice articolo: 2091631



Controdadi secondo DIN 46319 con filettatura metrica secondo IEC 423.

* Prezzo secondo quotazione DEL.



Ottone



nicelato

Dati anagrafici

Codice articolo	2091631
Tipo	169 MS M25
Definizione 1	Controdado
Produttore	OBO
Dimensionee	M25
Materiale	Ottone
Superficie	nicelato
Norma per superfici	
Unità VK più piccola	100
Unità	Pezzo
Peso	0.88 kg
Unità di peso	kg/100 Paio
Impronta CO2 (GWP) dalla culla al cancello	0,0223 kg CO2e / 1 Pezzo

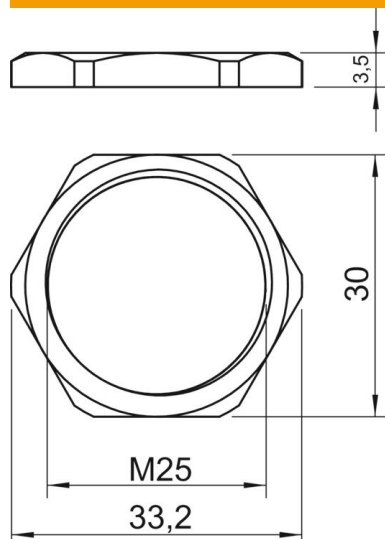
Scheda tecnica

Controdado, filettatura metrica

Codice articolo: 2091631



Misure



Dimensione e	33.2 mm
Dimensione L	3.5 mm

Dati tecnici

Filettatura	M25 x 1,5
Tipo filettatura	metrica
Dimensioni nominali filettatura metrico/PG	25
Rinforzato con fibre di vetro	no
Priva di alogeni	no
Resistente agli urti	no
Apertura di chiave	30