

# Scheda tecnica

## Controdado, filettatura metrica con intagli

Codice articolo: 2091733



Controdadi secondo DIN 46319 con filettatura metrica secondo IEC 423.

\* Prezzo secondo quotazione DEL.



Ottone



nichelato

### Dati anagrafici

Codice articolo	2091733
Tipo	169 MSS M63
Definizione 1	Controdado
Definizione 2	con denti di tenuta
Produttore	OBO
Dimensionee	M63x1,5
Materiale	Ottone
Superficie	nichelato
Norma per superfici	
Unità VK più piccola	25
Unità	Pezzo
Peso	5.859 kg
Unità di peso	kg/100 Paio
Impronta CO2 (GWP) dalla culla al cancello	0,1574 kg CO2e / 1 Pezzo

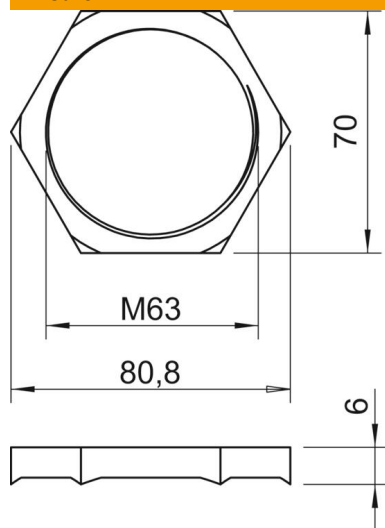
# Scheda tecnica

Controdado, filettatura metrica con intagli

Codice articolo: 2091733



## Misure



Dimensione e	80.8 mm
Dimensione L	6 mm

## Dati tecnici

Filettatura	M63 x 1,5
Tipo filettatura	metrica
Dimensioni nominali filettatura metrico/PG	63
Rinforzato con fibre di vetro	no
Priva di alogeni	no
Resistente agli urti	no
Apertura di chiave	70