

# Scheda tecnica

## Controdado, filettatura metrica con intagli

Codice articolo: 2091725



Controdadi secondo DIN 46319 con filettatura metrica secondo IEC 423.

\* Prezzo secondo quotazione DEL.



CuZn  
37

Ottone

N

nicelato

### Dati anagrafici

Codice articolo	2091725
Tipo	169 MSS M40
Definizione 1	Controdado
Definizione 2	con denti di tenuta
Produttore	OBO
Dimensionee	M40x1,5
Materiale	Ottone
Superficie	nicelato
Norma per superfici	
Unità VK più piccola	25
Unità	Pezzo
Peso	2.59 kg
Unità di peso	kg/100 Paio
Impronta CO2 (GWP) dalla culla al cancello	0,0826 kg CO2e / 1 Pezzo

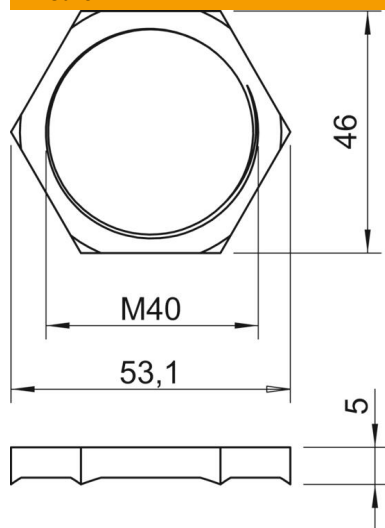
# Scheda tecnica

Controdado, filettatura metrica con intagli

Codice articolo: 2091725



## Misure



Dimensione e	53.1 mm
Dimensione L	5 mm

## Dati tecnici

Filettatura	M40 x 1,5
Tipo filettatura	metrica
Dimensioni nominali filettatura metrico/PG	40
Rinforzato con fibre di vetro	no
Priva di alogeni	no
Resistente agli urti	no
Apertura di chiave	46