

Scheda tecnica

Controdado, filettatura metrica con intagli

Codice articolo: 2091717



Controdadi secondo DIN 46319 con filettatura metrica secondo IEC 423.

* Prezzo secondo quotazione DEL.



CuZn
37

Ottone

N

nichelato

Dati anagrafici

Codice articolo	2091717
Tipo	169 MSS M25
Definizione 1	Controdado
Definizione 2	con denti di tenuta
Produttore	OBO
Dimensionee	M25x1,5
Materiale	Ottone
Superficie	nichelato
Norma per superfici	
Unità VK più piccola	50
Unità	Pezzo
Peso	1.19 kg
Unità di peso	kg/100 Paio
Impronta CO2 (GWP) dalla culla al cancello	0,025 kg CO2e / 1 Pezzo

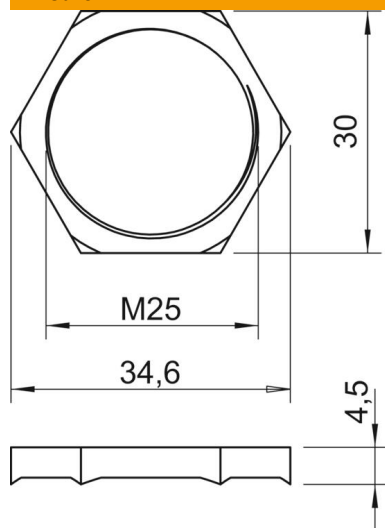
Scheda tecnica

Controdado, filettatura metrica con intagli

Codice articolo: 2091717



Misure



Dimensione e	34.6 mm
Dimensione L	4.5 mm

Dati tecnici

Filettatura	M25 x 1,5
Tipo filettatura	metrica
Dimensioni nominali filettatura metrico/PG	25
Rinforzato con fibre di vetro	no
Priva di alogeni	no
Resistente agli urti	no
Apertura di chiave	30