

Scheda tecnica

Controdado, filettatura metrica con intagli

Codice articolo: 2091709



Controdadi secondo DIN 46319 con filettatura metrica secondo IEC 423.

* Prezzo secondo quotazione DEL.



CuZn
37

Ottone

N

nichelato

Dati anagrafici

Codice articolo	2091709
Tipo	169 MSS M16
Definizione 1	Controdado
Definizione 2	con denti di tenuta
Produttore	OBO
Dimensionee	M16x1,5
Materiale	Ottone
Superficie	nichelato
Norma per superfici	
Unità VK più piccola	50
Unità	Pezzo
Peso	0.49 kg
Unità di peso	kg/100 Paio
Impronta CO2 (GWP) dalla culla al cancello	0,0116 kg CO2e / 1 Pezzo

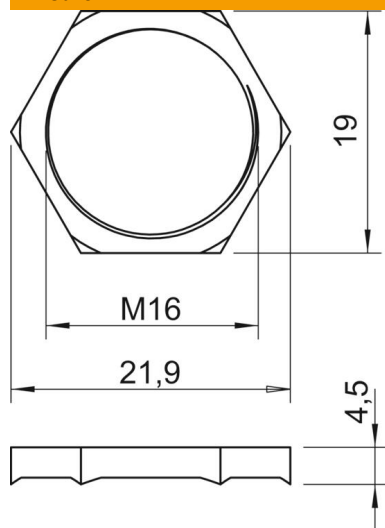
Scheda tecnica

Controdado, filettatura metrica con intagli

Codice articolo: 2091709



Misure



Dimensione e	21.9 mm
Dimensione L	4.5 mm

Dati tecnici

Filettatura	M16 x 1,5
Tipo filettatura	metrica
Dimensioni nominali filettatura metrico/PG	16
Rinforzato con fibre di vetro	no
Priva di alogeni	no
Resistente agli urti	no
Apertura di chiave	19