

# Scheda tecnica

## Controdado, filettatura metrica con intagli

Codice articolo: 2091705



Controdadi secondo DIN 46319 con filettatura metrica secondo IEC 423.

\* Prezzo secondo quotazione DEL.



Ottone



nichelato

### Dati anagrafici

Codice articolo	2091705
Tipo	169 MSS M12
Definizione 1	Controdado
Definizione 2	con denti di tenuta
Produttore	OBO
Dimensionee	M12x1,5
Materiale	Ottone
Superficie	nichelato
Norma per superfici	
Unità VK più piccola	50
Unità	Pezzo
Peso	0.355 kg
Unità di peso	kg/100 Paio
Impronta CO2 (GWP) dalla culla al cancello	0,0079 kg CO2e / 1 Pezzo

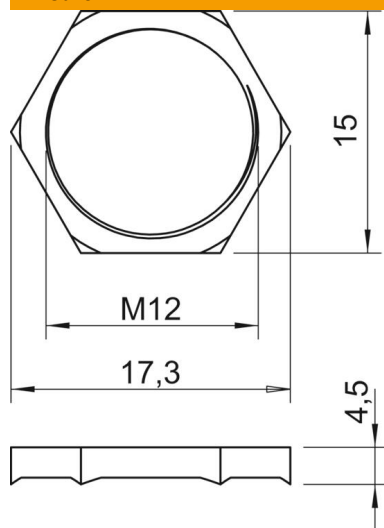
# Scheda tecnica

Controdado, filettatura metrica con intagli

Codice articolo: 2091705



## Misure



Dimensione e	17.3 mm
Dimensione L	4.5 mm

## Dati tecnici

Filettatura	M12 x 1,5
Tipo filettatura	metrica
Dimensioni nominali filettatura metrico/PG	12
Rinforzato con fibre di vetro	no
Priva di alogeni	no
Resistente agli urti	no
Apertura di chiave	15