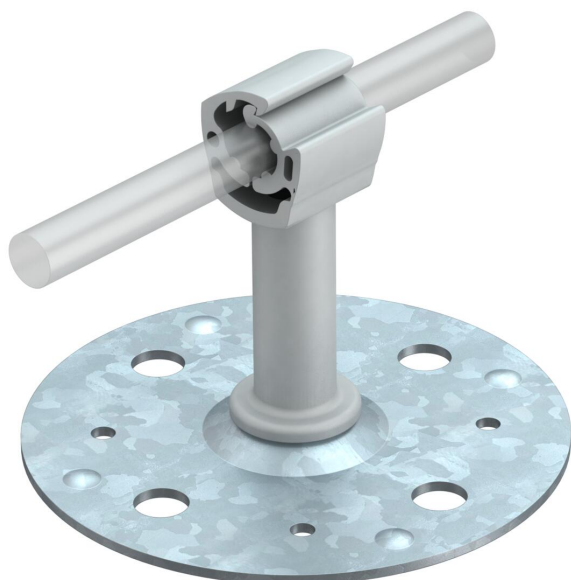


Fiche technique

Porte-conducteur de toiture hauteur 55 mm

Référence: 5218314



- convient pour le collage sur toit plat
- porte-conducteur en polyamide
- socle en acier, galvanisé à chaud par trempage
- socle Ø 100 mm

PA polyamide

Données de base

Référence	5218314
Type	165 NBK 55
Désignation 1	Porte-conducteur
Fabricant	OBO
Dimension	55mm
Matériau	polyamide
Unité d'emballage minimale	75
Unité de mesure	Pièce
Poids	13,54 kg
Unité de poids	kg/100 paires
Empreinte CO2 (GWP) du berceau à la porte	0,3801 kg CO2e / 1 Pièce

Fiche technique

Porte-conducteur de toiture hauteur 55 mm

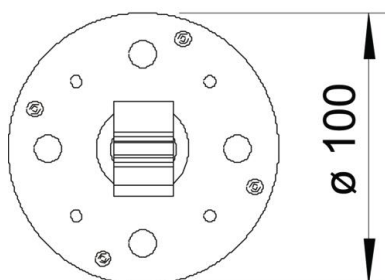
Référence: 5218314



Dimensions



Longueur	100 mm
Dimension H	55 mm



Caractéristiques techniques

Application	Toit plat
Type de fixation du conducteur	avec collier de serrage
Diamètre du conducteur max.	10
Diamètre du conducteur min.	8
Type de montage	adhésif
hauteur de montage	55 mm
Ajustement	Rd 8-10 mm
Matériau du support	Plastique
Matériau du support	Acier, galvanisé à chaud