

# Fiche technique

## Adaptateur pour réduction M - PG

Référence: 2088289



Adaptateur d'un pas PG à un pas métrique.



laiton



nickelé

### Données de base

|   |                          |
|---|--------------------------|
| Référence                                 | 2088289                  |
| Type                                      | 165 ADA PG29-M25         |
| Désignation 1                             | Adaptateur               |
| Désignation 2                             | PG - M                   |
| Fabricant                                 | OBO                      |
| Dimension                                 | PG29-M25                 |
| Matériau                                  | laiton                   |
| Surface                                   | Nickelé                  |
| Norme de surface                          |                          |
| Unité d'emballage minimale                | 20                       |
| Unité de mesure                           | Pièce                    |
| Poids                                     | 5,73 kg                  |
| Unité de poids                            | kg/100 paires            |
| Empreinte CO2 (GWP) du berceau à la porte | 0,1725 kg CO2e / 1 Pièce |

# Fiche technique

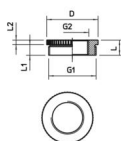
## Adaptateur pour réduction M - PG

Référence: 2088289



### Dimensions

|         |         |
|---------|---------|
| Cote D  | 39 mm   |
| Cote L  | 11,5 mm |
| Cote L1 | 8 mm    |
| Cote L2 | 3,5 mm  |



### Caractéristiques techniques

|  |          |
|--|----------|
| Eclateur antidéflagrant                  | non      |
| Type de filetage, filetage extérieur     | PG       |
| Type de filetage, filetage intérieur     | métrique |
| Dimension du filetage métrique intérieur | 25       |
| Dimension du filetage PG extérieur       | 29       |
| Nickelé                                  | oui      |