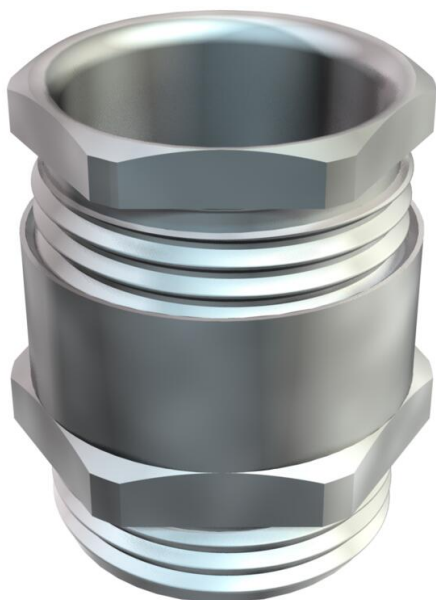


Scheda tecnica

Pressacavo, filettatura metrica, ghiera, nichelato

Codice articolo: 2083736



Pressacavo con adattatore esagonale, forma C4 secondo DIN 46320 con raccordo filettato a passo metrico secondo EN 60423 bzw. ISO 68. Anelli di pressione in acciaio, zincato galvanicamente e passivato trasparente. Guarnizione interna in NR/SBR.

Grado di protezione: con anello di tenuta per raccordo filettato IP 65, senza anello di tenuta per raccordo filettato IP 54 .

Con ghiera

* Prezzo secondo quotazione DEL.



Ottone



nichelato

Dati anagrafici

Codice articolo	2083736
Tipo	162 MS M63
Definizione 1	Pressacavo
Definizione 2	Filettatura metrica
Produttore	OBO
Dimensionee	M63
Materiale	Ottone
Superficie	nichelato
Norma per superfici	
Unità VK più piccola	5
Unità	Pezzo
Peso	21.6 kg
Unità di peso	kg/100 Paio
Impronta CO2 (GWP) dalla culla al cancello	0,9694 kg CO2e / 1 Pezzo

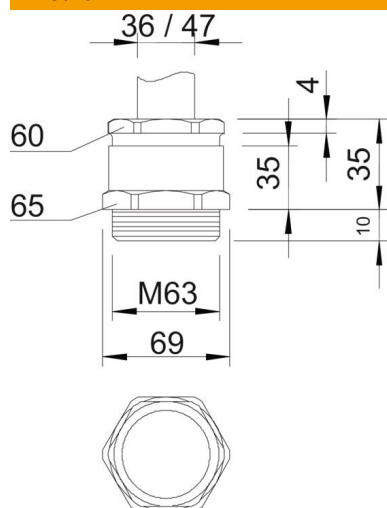
Scheda tecnica

Pressacavo, filettatura metrica, ghiera, nichelato

Codice articolo: 2083736



Misure



Dimensione e	69 mm
Dimensione L	35 mm
Dimensione L max.	35 mm
Dimensione L1	10 mm
Dimensione L2	35 mm
Dimensione L3	4 mm

Dati tecnici

Tipo di guarnizione	Anello di tenuta tagliabile
Protezione antiriflesso	no
Area di tenuta D max	47 mm
Area di tenuta D min.	36 mm
antiesplorazione	no
Pressacavo per cavo piatto	no
Per zona esplosiva	NULL
Filettatura	M63 x 1,5
Tipo filettatura	metrica
Lunghezza filettatura	10 mm
Rinforzato con fibre di vetro	no
Priva di alogeni	no
Guarnizione multiforo	no
Con contro dado	no
Resistente agli urti	no
Apertura di chiave 1	65 mm
Apertura di chiave 2	60 mm
Grado di protezione	IP65
Possibilità di scarico di trazione	no