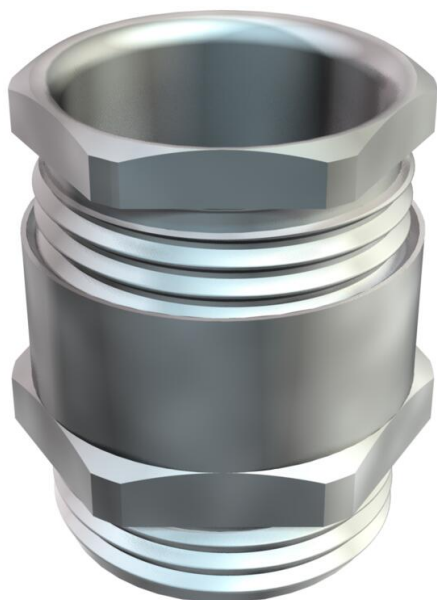


Scheda tecnica

Pressacavo conico, filettatura metrica, ghiera, nichelato

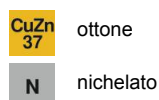
Codice articolo: 2083732



Pressacavo con adattatore esagonale, forma C4 secondo DIN 46320 con raccordo filettato metrico secondo DIN EN 60423 o ISO 68. Guarnizione in acciaio, zincato galvanicamente e passivato trasparente. Guarnizione interna in NR/SBR.

Grado di protezione: con guarnizione di tenuta per raccordo filettato IP65, senza guarnizione di tenuta per raccordo filettato IP 54.

Con ghiera.



Dati anagrafici

Codice articolo	2083732
Tipo	162 MS M50
Sigla 1	Pressacavo
Sigla 2	Filettatura metrica
Produttore	OBO
Dimensione	M50
Materiale	ottone
Super- ficie	nichelato
Norma per superfici	
Unità VK più piccola	5
Unità	Pezzo
Peso	15,8 kg
Unità di peso	kg/100 pz.
Impronta CO2 (GWP) dalla culla al cancello	0,6471 kg CO2e / 1 Pezzo

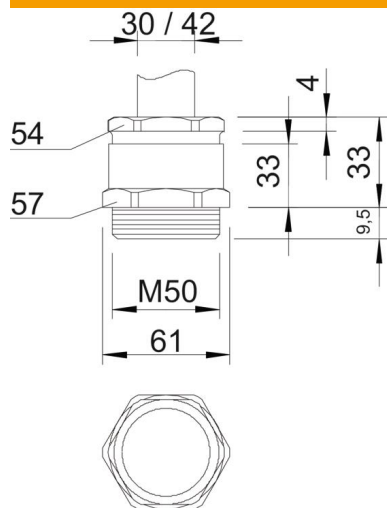
Scheda tecnica

Pressacavo conico, filettatura metrica, ghiera, nichelato

Codice articolo: 2083732



Misure



Dimensione e	61 mm
Dimensione L	33 mm
Dimensione L max.	33 mm
Dimensione L1	9,5 mm
Dimensione L2	33 mm
Dimensione L3	4 mm

Dati tecnici

Tipo di guarnizione	anello di tenuta tagliabile
Protezione antiriflesso	no
Area di tenuta D max	42 mm
Area di tenuta D min.	30 mm
antiesplorazione	no
Pressacavo per cavo piatto	no
Per zone esplosive	senza
Filettatura	M50 x 1,5
Tipo filettatura	metrica
Lunghezza filettatura	9,5 mm
Rinforzato con fibre di vetro	no
Priva di alogeni	no
Guarnizione multiforo	no
Con contro dado	no
Resistente agli urti	no
Apertura di chiave 1	57 mm
Apertura di chiave 2	54 mm
Grado di protezione	IP65
Possibilità di scarico di trazione	no