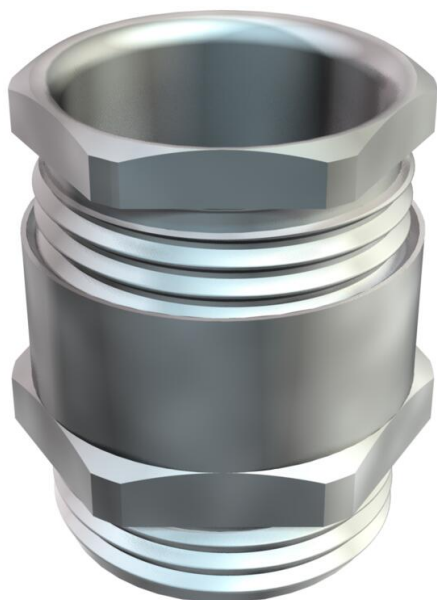


Scheda tecnica

Pressacavo conico, filettatura metrica, ghiera, nichelato

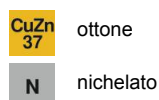
Codice articolo: 2083724



Pressacavo con adattatore esagonale, forma C4 secondo DIN 46320 con raccordo filettato metrico secondo DIN EN 60423 o ISO 68. Guarnizione in acciaio, zincato galvanicamente e passivato trasparente. Guarnizione interna in NR/SBR.

Grado di protezione: con guarnizione di tenuta per raccordo filettato IP65, senza guarnizione di tenuta per raccordo filettato IP 54.

Con ghiera.



Dati anagrafici

Codice articolo	2083724
Tipo	162 MS M32
Sigla 1	Pressacavo
Sigla 2	Filettatura metrica
Produttore	OBO
Dimensione	M32
Materiale	ottone
Super- ficie	nichelato
Norma per superfici	
Unità VK più piccola	10
Unità	Pezzo
Peso	5,004 kg
Unità di peso	kg/100 pz.
Impronta CO2 (GWP) dalla culla al cancello	0,1389 kg CO2e / 1 Pezzo

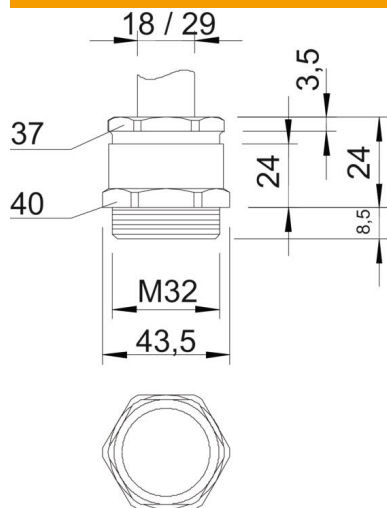
Scheda tecnica

Pressacavo conico, filettatura metrica, ghiera, nichelato

Codice articolo: 2083724



Misure



Dimensione e	43,5 mm
Dimensione L	24 mm
Dimensione L max.	24 mm
Dimensione L1	8,5 mm
Dimensione L2	24 mm
Dimensione L3	3,5 mm

Dati tecnici

Tipo di guarnizione	anello di tenuta tagliabile
Protezione antiriflesso	no
Area di tenuta D max	29 mm
Area di tenuta D min.	18 mm
antiesplorione	no
Pressacavo per cavo piatto	no
Per zone esplosive	senza
Filettatura	M32 x 1,5
Tipo filettatura	metrica
Lunghezza filettatura	8,5 mm
Rinforzato con fibre di vetro	no
Priva di alogeni	no
Guarnizione multiforo	no
Con controdamo	no
Resistente agli urti	no
Apertura di chiave 1	40 mm
Apertura di chiave 2	37 mm
Grado di protezione	IP65
Possibilità di scarico di trazione	no