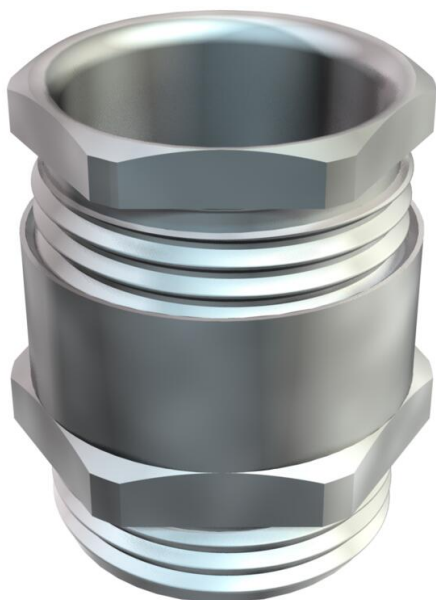


Fiche technique

Presse-étoupe conique, filetage métrique, bague d'étanchéité à section, nickelé

Référence: 2083706



Presse-étoupe avec raccord intermédiaire à tête hexagonale, de forme C4 selon la norme DIN 46320 avec filetage métrique selon la norme DIN EN 60423 ou ISO 68.

Bagues de pression en acier, galvanisées et passivées. Bague d'étanchéité en NR/SBR.

Indice de protection : IP 65 avec bague d'étanchéité pour raccord fileté, IP 54 sans bague d'étanchéité pour raccord fileté.

Avec bague d'étanchéité à section.

* Prix selon cours DEL.



Laiton



nickelé

Données de base

| | |
|---|--------------------------------|
| Référence | 2083706 |
| Typee | 162 MS M12 |
| Désignation 1 | Presse-étoupe |
| Désignation 2 | avec bague d'étanch. à section |
| Fabricant | OBO |
| Dimension | M12 |
| Matériau | laiton |
| Surface | nickelé |
| Norme de surface | |
| Unité d'emballage minimale | 50 |
| Unité de quantité | pc |
| Poids | 1,2 kg |
| Unité de poids | kg/100 pc |
| Empreinte CO2 (GWP) du berceau à la porte | 0,011 kg CO2e / 1 Pièce |

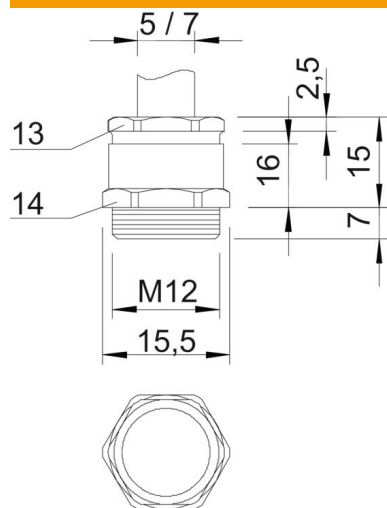
Fiche technique

Presse-étoupe conique, filetage métrique, bague d'étanchéité à section, nickelé

Référence: 2083706



Dimensions



| | |
|------------------|---------|
| Dimension E | 15,5 mm |
| Cote L | 15 mm |
| Dimension L max. | 15 mm |
| Cote L1 | 7 mm |
| Cote L2 | 16 mm |
| Cote L3 | 2,5 mm |

Caractéristiques techniques

| | |
|-------------------------------------|-------------------------------|
| Type d'étanchéité | bague d'étanchéité découpable |
| Protection antiflexion | non |
| Capacité d'étanchéité D max. | 7 mm |
| Capacité d'étanchéité D min. | 5 mm |
| Eclateur antidéflagrant | non |
| Presse-étoupe pour câbles plats | non |
| Pour zone explosive | sans |
| Filetage | M12 x 1,5 |
| Type de filetage | métrique |
| Longueur de filetage | 7 mm |
| Renforcé par fibres de verre | non |
| Sans halogène | non |
| Bague d'étanchéité à usage multiple | non |
| Avec contre-écrou | non |
| Anti-chocs | non |
| Ouverture de clé 1 | 14 mm |
| Ouverture de clé 2 | 13 mm |
| Indice de protection | IP65 |
| Possibilité de décharge de traction | non |