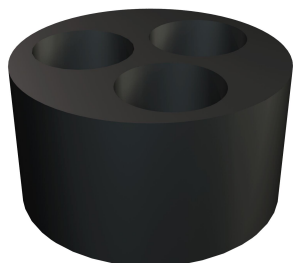


Scheda tecnica

Inserto multi-tenuta, PG

Codice articolo: 2029626



Inserto multi-tenuta, utilizzabile nei pressacavi V TEC MV per l'inserimento di cavi sottili.

Pg

NBR
SBR

Elastomero

Dati anagrafici

Codice articolo	2029626
Tipo	107 C V 16 3x5
Sigla 1	Inserto multi-tenuta
Sigla 2	per V-TEC
Produttore	OBO
Dimensione	PG16,3X5
Colore	nero
Materiale	Elastomero
Unità VK più piccola	50
Unità	Pezzo
Peso	0,21 kg
Unità di peso	kg/100 pz.
Impronta CO2 (GWP) dalla culla al cancello	0,0043 kg CO2e / 1 Pezzo

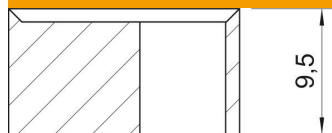
Scheda tecnica

Inserto multi-tenuta, PG

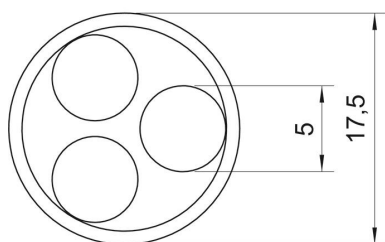
Codice articolo: 2029626



Misure



Dimensione D	5 mm
Dimensione D1	17,5 mm
Dimensione H	9,5 mm



Dati tecnici

Numero forature	3
Versione	altro
Adatto per filettatura PG	16
Diametro interno	5 mm
Diametro foro	5 mm