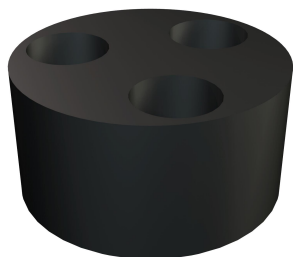


# Scheda tecnica

## Inserto multi-tenuta, metrica

Codice articolo: 2029675



Inserto multi-tenuta, utilizzabile nei pressacavi V TEC MV per l'inserimento di cavi sottili.



**NBR  
SBR** Elastomero

### Dati anagrafici

Codice articolo	2029675
Tipo	107 C VM 20 4x5
Sigla 1	Inserto multi-tenuta
Sigla 2	per V-TEC VM
Produttore	OBO
Dimensione	VM20,4X5
Colore	nero
Materiale	Elastomero
Unità VK più piccola	50
Unità	Pezzo
Peso	0,08 kg
Unità di peso	kg/100 pz.
Impronta CO2 (GWP) dalla culla al cancello	0,0033 kg CO2e / 1 Pezzo

# Scheda tecnica

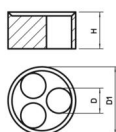
Inserto multi-tenuta, metrica

Codice articolo: 2029675



## Misure

Dimensione D	5 mm
Dimensione D1	15,1 mm
Dimensione H	8,1 mm



## Dati tecnici

Numero forature	4
Versione	altro
Adatto per filettatura metrica	20
Diametro interno	5 mm
Diametro foro	5 mm
Grado di protezione	IP68