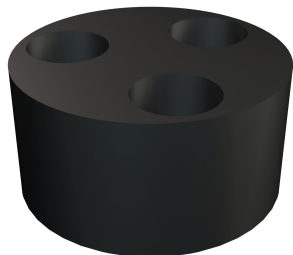


Scheda tecnica

Inserto multi-tenuta, metrica

Codice articolo: 2029672



Inserto multi-tenuta, utilizzabile nei pressacavi V TEC MV per l'inserimento di cavi sottili.



**NBR
SBR** Elastomero

Dati anagrafici

Codice articolo	2029672
Tipo	107 C VM 20 2x4
Sigla 1	Inserto multi-tenuta
Sigla 2	per V-TEC VM
Produttore	OBO
Dimensione	VM20,2X4
Colore	nero
Materiale	Elastomero
Unità VK più piccola	50
Unità	Pezzo
Peso	0,13 kg
Unità di peso	kg/100 pz.
Impronta CO2 (GWP) dalla culla al cancello	0,0041 kg CO2e / 1 Pezzo

Scheda tecnica

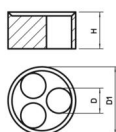
Inserto multi-tenuta, metrica

Codice articolo: 2029672



Misure

Dimensione D	4 mm
Dimensione D1	15,1 mm
Dimensione H	8,1 mm



Dati tecnici

Numero forature	2
Versione	altro
Adatto per filettatura metrica	20
Diametro interno	4 mm
Diametro foro	4 mm
Grado di protezione	IP68